

# EPOXY RESIN MOTHER MOLD

樹脂製ケース型のご案内

# 樹脂製ケース型オープン化

## ご説明

1. 通常一般的には石膏製でのケース型を製作していますが、本ケース型はエポキシ樹脂剤料を使用した樹脂製ケース型に仕上がります。
2. 対象品は丸物形状のみです。
3. 本体（土台）は従来と同じ石膏製で造りますが、外枠をエポキシ樹脂+シリコンゴムで製作します。
4. 弊社は今から25年前の1992年の時点で、丸物の樹脂化ケース型製作を確立しており、現時点での製作方法も全く変わらずに同一製法で造ります。
5. 当時は石膏量1型当たり20kg～90kgを使用して複数サイズのローラーマシン型を樹脂製ケース型で造型した実績が有ります。
6. 弊社はこの度、従来社内用として手がけてきました樹脂製ケース型を石膏型業界に幅広い普及を願いオープン化するに至りました。

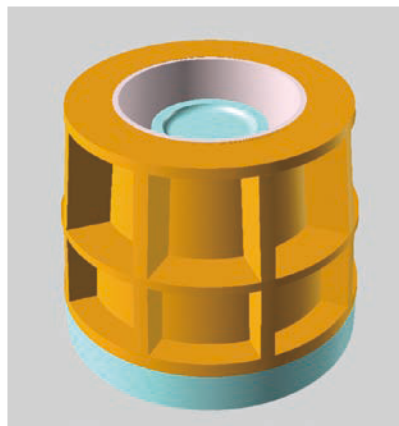
## 特徴

1. 外枠はリング形状で、石膏製では必要な縦割り部分は有りません。
2. 縦割り部分が無いことにより真円状の石膏型が出来上がります。
3. ダブ（ダボ）またはシッタへの装填精度（はまり具合）が高まります。
4. 円周部に手掛を必要とする石膏型で有っても、エポキシ樹脂+シリコンゴム製のリング形状のままで脱型が可能です。
5. 樹脂化した外枠は石膏製に比して、軽量で有り、堅牢で有り、また充分な手掛部分が有ることを持ち易く着脱操作が容易に行えます。
6. 石膏型造型作業の省力化が図れ効率がアップします、特に作業者の負担の軽減に繋がります。
7. 脱型時、治具的な道具は特に必要無く、空気圧縮機とエアーガンのみで脱型が可能です。
8. 樹脂化した外枠の命数は石膏製の数倍以上と捉えています。

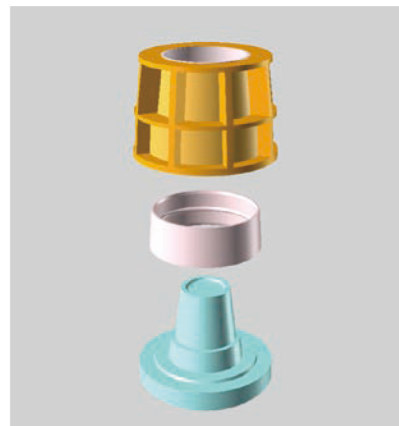
## 留意点

1. シリコンゴム部分については、経年劣化により、ダブ（ダボ）またはシッタへの装填精度（はまり具合）の低下が見られると判断したときは、シリコンゴムの張替（有料）をお勧めします。
2. 樹脂製ケース型の保管は、室内置きして40℃以上の高温と多湿を避けて、冬季は10℃以下の場所には置かない配慮をお願いします。

## 樹脂製ケース型

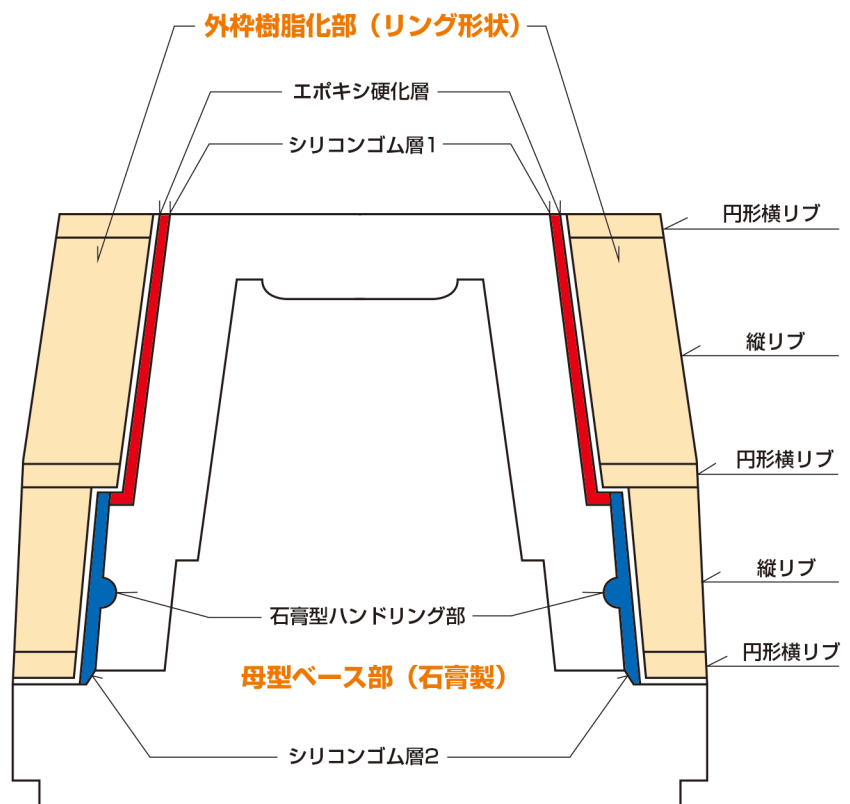


一体



分解

## 説明図 (縦断面図)



作業日数と  
価格の目安

## 1. 図面の提供を受けて最初から製作する場合

### A 使用型石膏量 8kg 程度の物

ベース型製作（原型・元型）	作業日数延べ 15 日間位
	1 式 ￥200,000 円位
樹脂製ケース型製作 （下端外径 500 ミリ × 高 200 ミリ程度）	作業日数延べ 25 日間位
	1 式 ￥450,000 円位
<hr/>	
合計（消費税抜） ￥650,000 円位	

### B 使用型石膏量 16kg 程度の物

ベース型製作（原型・元型）	作業日数延べ 20 日間位
	1 式 ￥270,000 円位
樹脂製ケース型製作 （下端外径 600 ミリ × 高 250 ミリ程度）	作業日数延べ 30 日間位
	1 式 ￥550,000 円位
<hr/>	
合計（消費税抜） ￥820,000 円位	

## 2. 元型または使用型の提供を受けて製作する場合 ご相談お打合せの上、お見積書をご提示いたします。

お見積書

## 1. 図面または元型または使用型または製品サンプル等のご提示を基にご説明ご相談の上、都度お見積書をご提示いたします。

株式会社 **マエダモールド** モールド事業部

所在地 〒479-0041 愛知県常滑市字千代 48-1

お電話でのお問合せ ☎ 0569-35-3109 月～金曜日 8:00～17:00

FAX でのお問合せ 📠 0569-34-7947

メールでのお問合せ ✉ info@maeda-mold.co.jp

担当者 前田秀宝